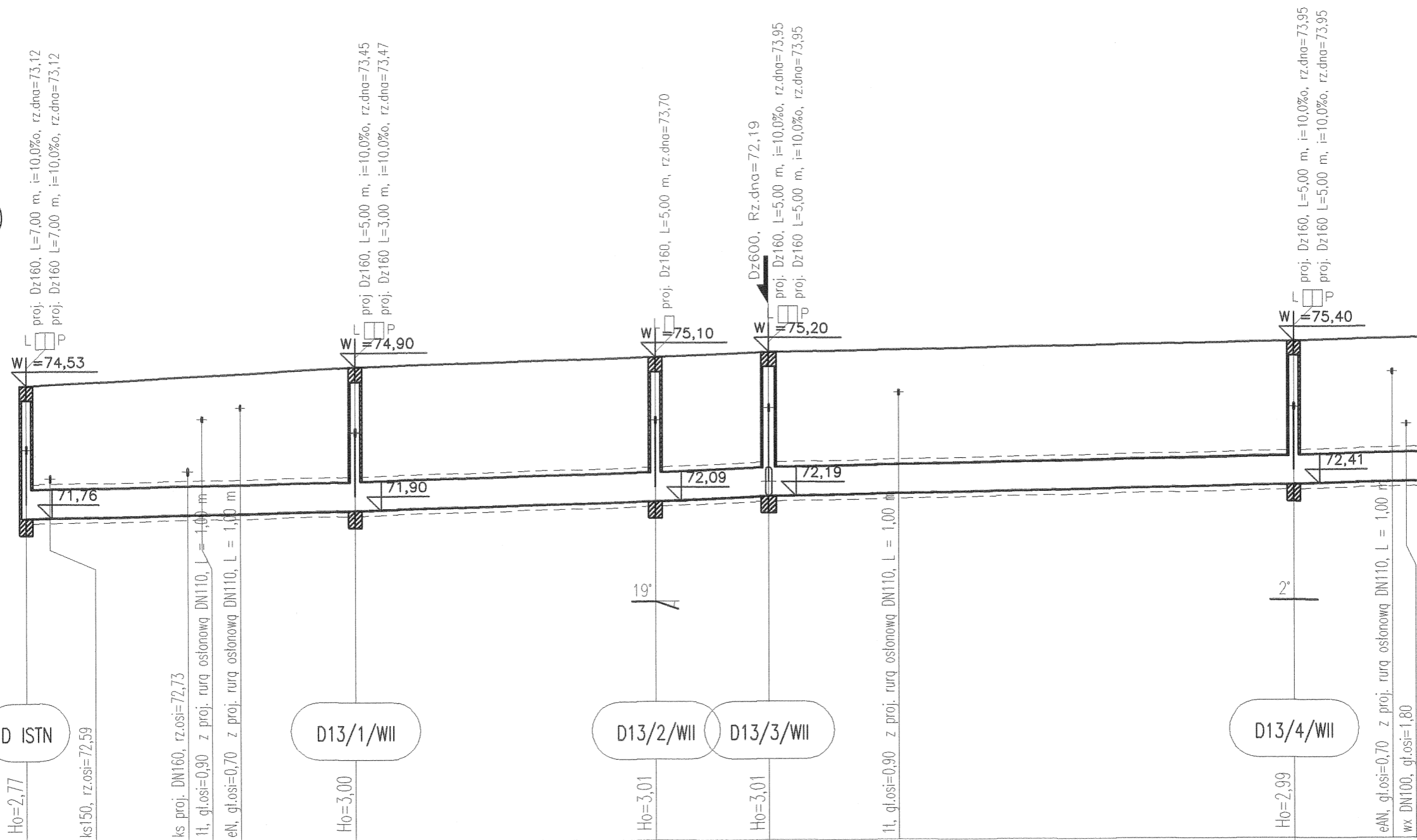


STN- D13/7/WII

iatka 1:100/500



P.p.=65,00

biejącego terenu	74,53	74,90	75,10	75,20	75,40
proj. kanału	71,76	71,90	72,09	72,19	72,41
ścinka					
sk kanału, odległość	L=34	L=32	L=12	L=55	L=57
ca zewnętrzna, materiał					Dz618
odległości	30	17	23	34	66
					78
					91
					101
					33
					43

